

CARGADOR DE RUEDAS COMPACTO

Cat® 910K



CARACTERÍSTICAS:

- **Varillaje del cargador de barra en Z optimizado Cat®:** el varillaje del cargador de barra en Z optimizado Cat combina la eficiencia de excavación de una barra en Z tradicional con las capacidades de un portaherramientas para ofrecer rendimiento y versatilidad excelentes. Con fuerzas de levantamiento paralelo y de inclinación elevada en toda la gama de trabajo, puede manipular las cargas con seguridad, confianza y precisión.
- **Herramientas:** el 910K cuenta con los exclusivos cucharones de la serie Performance Cat, así como con horquillas de paletas de alta visibilidad. Estas herramientas mejoran la productividad y están disponibles con un tipo de acoplador de portaherramientas integrado (IT, Integrated Toolcarrier) o ISO (ancho). Las antiguas herramientas con acoplador, como cepillos, cucharones de garfio, cucharones de uso múltiple y otras herramientas, siguen siendo compatibles.
- **Sistema hidráulico y controles:** el sistema electrohidráulico de vanguardia ofrece un control preciso de poco esfuerzo con tiempos de ciclo rápidos. La palanca universal integral ayuda a concentrarse en el trabajo. El operador puede ajustar la respuesta de la máquina con solo presionar un botón, lo que le permite que ajuste la máquina exactamente de la forma en que desea, de acuerdo con la aplicación.
- **Tren de impulsión ajustado:** los cambios suaves y la aceleración potente se acoplan con un frenado hidrostático modulado en el pedal de avance/frenado, lo que crea una regularidad en el movimiento del material. El control de velocidad del motor electrónico y del movimiento ultralento facilita la función del soplador de nieve y el cepillo. El operador puede establecer cambios suaves o fuertes mediante un botón.
- **Cabina:** se logra una mayor visibilidad panorámica gracias a una cámara de visión trasera. La cabina Deluxe garantiza comodidad para el operador con un asiento con suspensión neumática calefaccionado y controles de fácil uso. Las funciones disponibles, como la agresividad hidrostática y del implemento, el control de amortiguación, las desconexiones de levantamiento e inclinación, el control de velocidad del motor y el control de la fuerza de tracción, permiten que el operador personalice la máquina por medio de un teclado táctil.
- **Facilidad de servicio:** los intervalos de servicio prolongados y el excelente acceso al servicio hacen que las inspecciones diarias sean rápidas y fáciles, lo que permite volver a trabajar prontamente.
- **Eficientemente potente** con altas cargas límites de equilibrio a giro pleno, potentes fuerzas de desprendimiento y una mayor potencia del motor, la serie K ofrece una solución equilibrada para todas las aplicaciones del cliente.
- **Las funciones de ahorro de combustible,** como la modalidad Eco y un ventilador de enfriamiento proporcional a la demanda, ofrecen al 910K potencia y eficiencia de combustible.

Especificaciones

Motor

Modelo de motor	C4.4 Cat		
Potencia bruta máxima:			
Velocidad máxima del motor	2.350 RPM		
SAE J1995	76 kW	102 hp	
ISO 14396	74 kW	100 hp	
ISO 14396 (DIN)	74 kW	101 hp	
Potencia neta nominal:			
Velocidad nominal del motor	2.200 RPM		
SAE J1349	72 kW	96 hp	
ISO 9249	72 kW	97 hp	
ISO 9249 (DIN)	72 kW	98 hp	
Cilindrada	4,4 L	268 pulg ³	
Calibre	105 mm	4,13"	
Carrera	127 mm	5,00"	

Motor (continuación)

Par bruto máximo:			
SAE J1995	455 N·m	336 lbf·pie	
ISO 14396	450 N·m	332 lbf·pie	
Par neto máximo:			
SAE J1349	441 N·m	325 lbf·pie	
ISO 9249	446 N·m	329 lbf·pie	

- El motor cumple con las normas de emisiones Tier 3 de la EPA de EE.UU./Stage IIIA de la UE.
- La potencia neta anunciada es la potencia disponible al volante más la bomba de mando delantera del implemento cuando el motor está equipado con ventilador, filtro de aire, silenciador y alternador.



Cargador de Ruedas Compacto 910K

Cucharones

Capacidades del cucharón: uso general 1,3 a 1,9 m³ 1,7 a 2,5 yd³

Dirección

Ángulo de articulación de la dirección (en cada dirección)	40 grados
Flujo máximo: bomba de la dirección	66 L/min 17 gal EE.UU./min
Máxima presión de trabajo: bomba de la dirección	18.500 kPa 2.683 lb/pulg ²
Tiempos de ciclo de la dirección (completamente a la izquierda hasta completamente a la derecha): a 2.350 RPM: 90 RPM velocidad del volante de dirección	3,2 segundos
Número de giros del volante de dirección: completamente a la izquierda hasta completamente a la derecha o completamente a la derecha hasta completamente a la izquierda	3,75 giros

Sistema hidráulico del cargador

Flujo máximo: bomba del implemento	122 L/min 32 gal EE.UU./min
3ª función, flujo máximo	90 L/min 24 gal EE.UU./min
4ª función, flujo máximo	90 L/min 24 gal EE.UU./min
Máxima presión de trabajo: bomba del implemento	23.500 kPa 3.408 lb/pulg ²
Presión de alivio: cilindro de inclinación	34.000 kPa 4.931 lb/pulg ²
Máxima presión de trabajo de la 3ª función	21.000 kPa 3.046 lb/pulg ²
Máxima presión de trabajo de la 4ª función	21.000 kPa 3.046 lb/pulg ²

Tiempos de ciclo hidráulico:

Levantamiento (desde el nivel del suelo hasta el levantamiento máximo)	5,2 segundos
Descarga (a alcance máximo)	1,4 segundos
Inclinación hacia atrás	2,2 segundos
Descenso libre (desde el levantamiento máximo hasta el nivel del suelo)	3,7 segundos
Tiempo total del ciclo	12,5 segundos

Capacidades de llenado de servicio

Tanque de combustible	154,0 L	40,7 gal EE.UU.
Sistema de enfriamiento	21,5 L	5,7 gal EE.UU.
Cárter del motor	8,8 L	2,3 gal EE.UU.
Ejes:		
Diferencial central delantero	7,5 L	2,0 gal EE.UU.
Diferencial central trasero	7,5 L	2,0 gal EE.UU.
Sistema hidráulico (tanque incluido)	98,0 L	25,9 gal EE.UU.
Tanque hidráulico	55,0 L	14,5 gal EE.UU.
Transmisión	3,4 L	0,9 gal EE.UU.

Transmisión

Avance y retroceso:

Gama baja, gama de velocidad 1*	10 km/h	6,3 mph
Gama baja, gama de velocidad 2*	20 km/h	12,5 mph

*El control de movimiento ultralento permite controlar la velocidad desde la parada hasta los 10 km/h (6,3 mph). El control de movimiento ultralento solo funciona en la gama 1.

Neumáticos

Tamaño estándar	15.5-25 12PR
Otras opciones incluyen:	15.5-R25 17.5-25 12PR 17.5-25 12PR L2 17.5-R25 XHA * L3 17.5-R25 * L2/L3 PC RM 17.5-25 16PR L3, 3PC Rim 17.5-25 GY L2/L3 17.5-25 12PR L2, SNOW Flexport™

- Hay otras opciones de neumáticos disponibles. Comuníquese con su distribuidor de Cat para obtener más detalles.
- En algunas aplicaciones, la capacidad de producción del cargador puede superar la capacidad de toneladas métricas-km/h (ton EE.UU.-mph) de los neumáticos.
- Caterpillar recomienda que solicite la ayuda de un proveedor de neumáticos para evaluar todas las condiciones antes de seleccionar el modelo de neumático.

Cabina

ROPS	ISO 3471:2008
FOPS	ISO 3449:2005 Level II

- La cabina y las Estructuras de Protección en Caso de Vuelcos (ROPS, Rollover Protective Structures) son estándar en América del Norte y Europa.
- Los niveles declarados de presión acústica dinámica en los oídos del operador según la ISO 6396:2008*, con una instalación y un mantenimiento correctos, son de 77 dB(A).
- El nivel de potencia acústica etiquetado para las configuraciones con marca CE, cuando se mide según el procedimiento y las condiciones de prueba que se especifican en la norma 2000/14/EC, es de 103 dB(A).

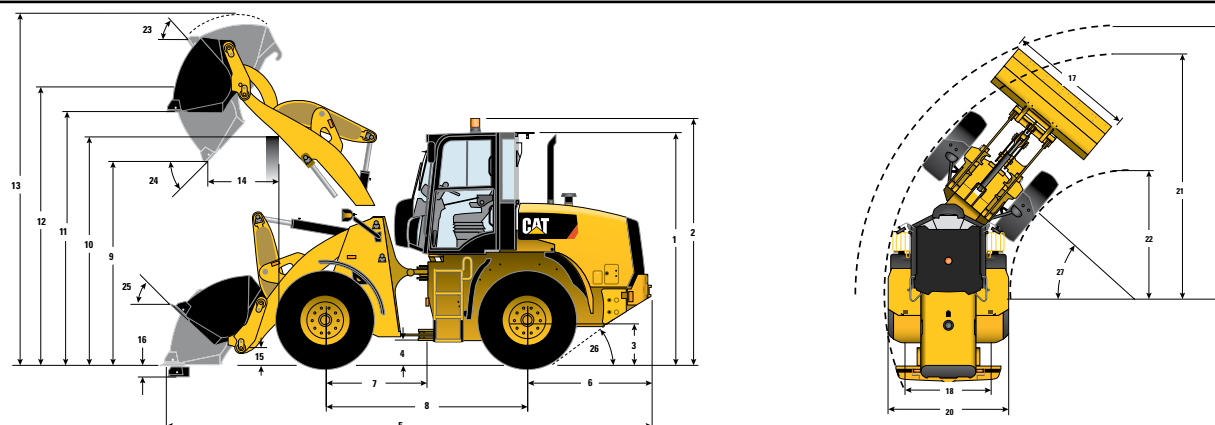
*Las mediciones se realizaron con las puertas y las ventanas de la cabina cerradas.

Ejes

Delantero	Fijo Diferencial de traba (estándar)
Trasero	Oscilante ±11° Diferencial de traba (estándar)

Cargador de Ruedas Compacto 910K

Dimensiones y especificaciones de operación (todas las dimensiones son aproximadas. Las dimensiones pueden variar según el cucharón y los neumáticos escogidos).

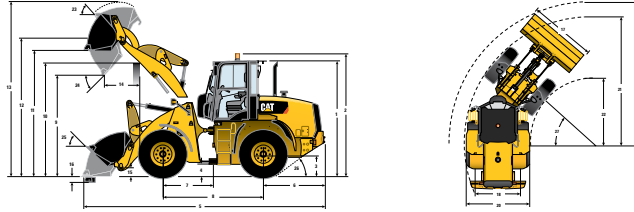


*Varían con cucharón. **Varían con neumático.	Levantamiento estándar: IT		Levantamiento estándar: ISO		Levantamiento estándar: PO	
** 1 Altura: suelo hasta la cabina	3.020 mm	9' 10"	3.020 mm	9' 10"	3.020 mm	9' 10"
** 2 Altura: suelo hasta la baliza	3.210 mm	10' 6"	3.210 mm	10' 6"	3.210 mm	10' 6"
** 3 Altura: suelo hasta el centro del eje	600 mm	1' 11"	600 mm	1' 11"	600 mm	1' 11"
** 4 Altura: espacio libre sobre el suelo	348 mm	1' 1"	348 mm	1' 1"	348 mm	1' 1"
* 5 Longitud: total	6.293 mm	20' 7"	6.350 mm	20' 10"	6.226 mm	20' 5"
6 Longitud: eje trasero hasta el parachoques	1.590 mm	5' 2"	1.590 mm	5' 2"	1.590 mm	5' 2"
7 Longitud: enganche hasta el eje frontal	1.300 mm	4' 3"	1.300 mm	4' 3"	1.300 mm	4' 3"
8 Longitud: distancia entre ejes	2.600 mm	8' 6"	2.600 mm	8' 6"	2.600 mm	8' 6"
* 9 Espacio libre: cucharón a 45°	2.809 mm	9' 2"	2.772 mm	9' 1"	2.846 mm	9' 4"
** 10 Espacio libre: carga sobre altura	3.284 mm	10' 9"	3.284 mm	10' 9"	3.284 mm	10' 9"
** 11 Espacio libre: cucharón nivelado	3.418 mm	11' 2"	3.418 mm	11' 2"	3.419 mm	11' 2"
** 12 Altura: pasador del cucharón	3.673 mm	12' 0"	3.673 mm	12' 0"	3.673 mm	12' 0"
** 13 Altura: total	4.563 mm	14' 11"	4.599 mm	15' 1"	4.534 mm	14' 10"
* 14 Alcance: cucharón a 45°	820 mm	2' 8"	863 mm	2' 9"	759 mm	2' 5"
15 Altura de acarreo: pasador del cucharón	319 mm	1' 0"	317 mm	1' 0"	319 mm	1' 0"
** 16 Profundidad de excavación	117 mm	4,5"	117 mm	4,5"	116 mm	4,5"
17 Ancho: cucharón	2.401 mm	7' 10"	2.401 mm	7' 10"	2.401 mm	7' 10"
18 Ancho: centro de rodadura	1.800 mm	5' 10"	1.800 mm	5' 10"	1.800 mm	5' 10"
19 Radio de giro: sobre el cucharón	5.199 mm	17' 0"	5.216 mm	17' 1"	5.180 mm	16' 11"
20 Ancho: sobre los neumáticos	2.259 mm	7' 4"	2.259 mm	7' 4"	2.259 mm	7' 4"
21 Radio de giro: fuera de los neumáticos	4.716 mm	15' 5"	4.716 mm	15' 5"	4.716 mm	15' 5"
22 Radio de giro: dentro de los neumáticos	2.446 mm	8' 0"	2.446 mm	8' 0"	2.446 mm	8' 0"
23 Ángulo de inclinación a levantamiento completo	57°		57°		57°	
24 Ángulo de descarga a levantamiento completo	48°		48°		47°	
25 Ángulo de inclinación durante el acarreo	42°		43°		42°	
26 Ángulo de salida	33°		33°		33°	
27 Ángulo de articulación	40°		40°		40°	
*Carga límite de equilibrio: recta (ISO 14397-1)	5.297 kg	11.678 lb	5.170 kg	11.398 lb	5.339 kg	11.770 lb
*Carga límite de equilibrio: giro pleno (ISO 14397-1)	4.458 kg	9.828 lb	4.346 kg	9.581 lb	4.518 kg	9.960 lb
*Fuerza de desprendimiento	6.741 kg	14.861 lb	6.298 kg	13.885 lb	7.327 kg	16.153 lb
*Peso en orden de trabajo	7.470 kg	16.469 lb	7.492 kg	16.517 lb	7.130 kg	15.719 lb

Las dimensiones que se indican corresponden a una máquina configurada con cucharones de uso general, cuchillas empernadas, operador de 80 kg (176 lb) y neumáticos 15.5 R25 (L2).

Cargador de Ruedas Compacto 910K

Dimensiones y especificaciones de operación (todas las dimensiones son aproximadas. Las dimensiones pueden variar según el cucharón y los neumáticos escogidos).



*Varían con cucharón. **Varían con neumático.	Levantamiento alto: IT		Levantamiento alto: ISO		Levantamiento alto: PO	
** 1 Altura: suelo hasta la cabina	3.020 mm	9' 10"	3.020 mm	9' 10"	3.020 mm	9' 10"
** 2 Altura: suelo hasta la baliza	3.210 mm	10' 6"	3.210 mm	10' 6"	3.210 mm	10' 6"
** 3 Altura: suelo hasta el centro del eje	600 mm	1' 11"	600 mm	1' 11"	600 mm	1' 11"
** 4 Altura: espacio libre sobre el suelo	348 mm	1' 1"	348 mm	1' 1"	348 mm	1' 1"
* 5 Longitud: total	6.825 mm	22' 4"	6.882 mm	22' 6"	6.758 mm	22' 2"
6 Longitud: eje trasero hasta el parachoques	1.590 mm	5' 2"	1.590 mm	5' 2"	1.590 mm	5' 2"
7 Longitud: enganche hasta el eje frontal	1.300 mm	4' 3"	1.300 mm	4' 3"	1.300 mm	4' 3"
8 Longitud: distancia entre ejes	2.600 mm	8' 6"	2.600 mm	8' 6"	2.600 mm	8' 6"
* 9 Espacio libre: cucharón a 45°	3.176 mm	10' 5"	3.140 mm	10' 3"	3.219 mm	10' 6"
** 10 Espacio libre: carga sobre altura	3.397 mm	11' 1"	3.397 mm	11' 1"	3.397 mm	11' 1"
** 11 Espacio libre: cucharón nivelado	3.774 mm	12' 4"	3.774 mm	12' 4"	3.775 mm	12' 4"
** 12 Altura: pasador del cucharón	4.030 mm	13' 2"	4.030 mm	13' 2"	4.030 mm	13' 2"
** 13 Altura: total	4.920 mm	16' 1"	4.955 mm	16' 3"	4.891 mm	16' 0"
* 14 Alcance: cucharón a 45°	1.054 mm	3' 5"	1.100 mm	3' 7"	1.004 mm	3' 3"
15 Altura de acarreo: pasador del cucharón	480 mm	1' 6"	448 mm	1' 5"	480 mm	1' 6"
** 16 Profundidad de excavación	295 mm	11,6"	295 mm	11,6"	294 mm	11,5"
17 Ancho: cucharón	2.401 mm	7' 10"	2.401 mm	7' 10"	2.401 mm	7' 10"
18 Ancho: centro de rodadura	1.800 mm	5' 10"	1.800 mm	5' 10"	1.800 mm	5' 10"
19 Radio de giro: sobre el cucharón	5.440 mm	17' 10"	5.452 mm	17' 10"	5.419 mm	17' 9"
20 Ancho: sobre los neumáticos	2.259 mm	7' 4"	2.259 mm	7' 4"	2.259 mm	7' 4"
21 Radio de giro: fuera de los neumáticos	4.716 mm	15' 5"	4.716 mm	15' 5"	4.716 mm	15' 5"
22 Radio de giro: dentro de los neumáticos	2.446 mm	8' 0"	2.446 mm	8' 0"	2.446 mm	8' 0"
23 Ángulo de inclinación a levantamiento completo		59°		60°		59°
24 Ángulo de descarga a levantamiento completo		44°		44°		43°
25 Ángulo de inclinación durante el acarreo		50°		49°		50°
26 Ángulo de salida		33°		33°		33°
27 Ángulo de articulación		40°		40°		40°
*Carga límite de equilibrio: recta (ISO 14397-1)	4.949 kg	10.911 lb	4.849 kg	10.690 lb	5.005 kg	11.034 lb
*Carga límite de equilibrio: giro pleno (ISO 14397-1)	4.125 kg	9.094 lb	4.037 kg	8.900 lb	4.195 kg	9.248 lb
*Fuerza de desprendimiento	6.800 kg	14.991 lb	6.351 kg	14.002 lb	7.392 kg	16.297 lb
*Peso en orden de trabajo	7.979 kg	17.591 lb	8.002 kg	17.641 lb	7.639 kg	16.841 lb

Las dimensiones que se indican corresponden a una máquina configurada con cucharones de uso general, cuchillas empernadas, operador de 80 kg (176 lb) y neumáticos 15.5 R25 (L2).

Para obtener información más completa sobre los productos Cat, los servicios del distribuidor y las soluciones de la industria, visítenos en www.cat.com

ASHQ7857 (06-2016)
(Traducción: 07-2016)

© 2016 Caterpillar
Todos los derechos reservados

Los materiales y las especificaciones están sujetos a cambios sin previo aviso. Las máquinas que aparecen en las fotografías pueden incluir equipo optativo. Consulte a su distribuidor de Cat para conocer las opciones disponibles.

CAT, CATERPILLAR, SAFETY.CAT.COM, sus respectivos logotipos, el color "Caterpillar Yellow" y la imagen comercial de "Power Edge", así como la identidad corporativa y de producto utilizadas en la presente, son marcas registradas de Caterpillar y no pueden utilizarse sin autorización.

