

## CARGADOR DE RUEDAS

# Cat<sup>®</sup> 924K



### CARACTERÍSTICAS:

- **Varillaje de barra en Z optimizado:** el nuevo varillaje de barra en Z optimizado combina la eficacia de excavación de una barra en Z tradicional con capacidades de portaherramientas para gran rendimiento y versatilidad. Con fuerzas de levantamiento paralelo e inclinación alta a través de la gama de trabajo se pueden manejar en forma segura y confiable las cargas con control preciso.
- **Herramientas:** se encuentra disponible una nueva línea de cucharones optimizados de la serie de rendimiento, horquillas para pallet y construcción, además de una amplia variedad de herramientas en una interfaz de acoplador con pasador o Fusion™.
- **Sistema hidráulico potente y predecible:** el sistema detecta la demanda y ajusta el flujo y la presión para adaptarse. El trabajo con los cucharones, horquillas y otras herramientas nunca ha sido más eficiente.
- **Administración inteligente de la potencia:** una transmisión hidrostática de control electrónico uniforme y continua proporciona potencia ajustable hasta el suelo y un control magnífico de la velocidad de desplazamiento para ciclos rápidos de excavación y flexibilidad para realizar en forma eficiente una variedad de tareas.
- **Cabina y controles:** la cabina grande y espaciosa presenta excelente visibilidad hacia la parte delantera y trasera, niveles extremadamente bajos de ruido y controles de palanca universal ergonómica de bajo esfuerzo de manera que pueda concentrarse en el trabajo. Los ajustes en la cabina son fáciles y con controles intuitivos, y una pantalla optativa fácil de leer. Hay disponible una semicabina optativa.
- **Facilidad de servicio:** los intervalos de servicio prolongados y el excelente acceso al servicio hacen que las inspecciones diarias sean rápidas y fáciles, lo que permite volver a trabajar prontamente.

## Especificaciones

### Motor

Modelo del motor	Cat <sup>®</sup> C7.1 ACERT™	
Potencia bruta máxima		
ISO 14396	105 kW	141 hp
ISO 14396 (DIN)	105 kW	143 hp
Potencia neta nominal a 1.800 rpm		
SAE J1349 a velocidad mínima del ventilador	101 kW	135 hp
SAE J1349 a velocidad máxima del ventilador	91 kW	122 hp
ISO 9249/EEC 80/1269	102 kW	137 hp
ISO 9249 (DIN)	102 kW	139 hp
Par bruto máximo:		
ISO 14396	725 N-m	535 lbf-pie
Par neto máximo		
SAE J1349	700 N-m	516 lbf-pie
ISO 9249/EEC 80/1269	708 N-m	522 lbf-pie
Calibre	105 mm	4"
Carrera	135 mm	5"
Cilindrada	7,0 L	428 pulg <sup>3</sup>

- El motor cumple con los estándares de emisiones Tier 3 de la EPA de los Estados Unidos/Stage IIIA de la Unión Europea.
- La potencia neta especificada es la potencia disponible al volante, cuando el motor está equipado con alternador y con filtro de aire.

### Cucharones

Capacidades del cucharón: uso general	1,7 a 2,5 m <sup>3</sup>	2,2 a 3,2 yd <sup>3</sup>
Capacidades de cucharón: material liviano	3,5 a 5,0 m <sup>3</sup>	4,5 a 6,5 yd <sup>3</sup>

### Pesos

Peso en orden de trabajo:		
levantamiento estándar	11.550 kg	25.464 lb

• Las especificaciones que se muestran son para una máquina equipada con cucharón de uso general con pasador de 1,9 m<sup>3</sup> (2,5 yd<sup>3</sup>), cuchilla empunada, contrapesos optativos, operador de 80 kg (176 lb) y neumáticos 17.5-25 16PR HRL.

### Dirección

Ángulo de articulación de la dirección (en cada dirección)	40°	
Cilindro de la dirección, doble acción:		
Diámetro de la perforación	70 mm	2,8"
Diámetro de la varilla	40 mm	1,6"
Carrera	438 mm	17,2"
Flujo máximo: bomba de la dirección	125 L/min	33 gal EE.UU./min
Máxima presión de trabajo:		
Bomba de la dirección	24.130 kPa	3.500 lb/pulg <sup>2</sup>
Par máximo de la dirección:		
0 grados (máquina recta)	50.375 N-m	37.155 lbf-pie
40 grados (giro pleno)	37.620 N-m	27.747 lbf-pie
Tiempos de ciclo de la dirección (completamente a la izquierda hasta completamente a la derecha):		
A 1.800 rpm: velocidad del volante de dirección a 90 rpm	2,4 segundos	
Número de vueltas del volante: completamente a la izquierda hasta completamente a la derecha o completamente a la derecha hasta completamente a la izquierda	3,5 vueltas	

# Cargador de Ruedas 924K

## Sistema hidráulico del cargador

Flujo máximo de la bomba del implemento	150 L/min	40 gal EE.UU./min
Flujo máximo de la 3a función*	150 L/min	40 gal EE.UU./min
Flujo máximo de la 4a función	75 L/min	20 gal EE.UU./min
Máxima presión de trabajo:		
Bomba del implemento	26.000 kPa	3.771 lb/pulg <sup>2</sup>
Presión de alivio: cilindro de inclinación	28.000 kPa	4.061 lb/pulg <sup>2</sup>
Máxima presión de trabajo de la 3a función	26.000 kPa	3.771 lb/pulg <sup>2</sup>
Máxima presión de trabajo de la 4a función	26.000 kPa	3.771 lb/pulg <sup>2</sup>
Cilindro de levantamiento, doble acción:		
Diámetro de la perforación	110 mm	4,3"
Diámetro de la varilla	60 mm	2,4"
Carrera	728 mm	28,7"
Cilindro de inclinación de doble acción:		
Diámetro de la perforación	130 mm	5,1"
Diámetro de la varilla	70 mm	2,8"
Carrera	516 mm	20,3"
Tiempos de ciclo hidráulico:	A 1.800 rpm	A 1.000 rpm
Levantamiento (desde el nivel del suelo hasta levantamiento máximo)	5,4 segundos	9,5 segundos
Descarga (a altura máxima de levantamiento)	1,5 segundos	3,0 segundos
Por gravedad (máxima elevación hasta nivel del suelo)	2,6 segundos	2,6 segundos
Tiempo total del ciclo	9,5 segundos	15,2 segundos

\*Ajustable desde 20 % al 100 % de flujo máximo a través de la pantalla secundaria, si la tiene.

## Capacidades de llenado de servicio

Tanque de combustible	195 L	51,5 gal EE.UU.
Sistema de enfriamiento	32 L	8,5 gal EE.UU.
Cárter del motor	19,5 L	5,2 gal EE.UU.
Transmisión (caja de cambios)	8,5 L	2,2 gal EE.UU.
Ejes:		
Delantero	21 L	5,5 gal EE.UU.
Trasera	21 L	5,5 gal EE.UU.
Sistema hidráulico (incluido el tanque)	160 L	42,3 gal EE.UU.
Tanque hidráulico	90 L	23,8 gal EE.UU.

## Transmisión

Avance:		
Gama 1*	1 a 13 km/h	0,6 a 8 mph
Gama 2	13 km/h	8 mph
Gama 3	27 km/h	17 mph
Gama 4	40 km/h	25 mph
Retroceso:		
Gama 1*	1 a 13 km/h	0,6 a 8 mph
Gama 2	13 km/h	8 mph
Gama 3	27 km/h	17 mph
Gama 4	40 km/h	25 mph

\*El control de movimiento ultralento permite una gama de velocidad máxima ajustable desde 1 km/h (0,6 mph) a 13 km/h (8 mph) en alcance 1 a través de la pantalla secundaria, si la tiene. El ajuste predeterminado de fábrica es de 7 km/h (4,4 mph).

## Neumáticos

Tamaño estándar	17.5 R25, radial (L-3)
Otras opciones incluyen:	20.5 R25, radial (L-2)
	20.5 R25, radial (L-3)
	20.5 R25, radial (L-5)
	20.5-25, 12 PR (L-2)
	20.5-25, 12 PR (L-3)
	20.5-25, 16PR (L-5)
	17.5 R25, radial (L-2)
	17.5 R25, radial (L-5)
	550/65 R25, radial (L-3)
	Arrastrador de troncos/Agricultura Flexport™ Gen II

- Hay otras opciones de neumáticos disponibles. Comuníquese con el distribuidor Cat para obtener más detalles.
- En algunas aplicaciones, la capacidad de producción del cargador puede superar la capacidad de toneladas métricas de los neumáticos-km/h (ton EE.UU.-mph).
- Caterpillar recomienda que solicite la ayuda de un proveedor de neumáticos para evaluar todas las condiciones antes de seleccionar el modelo de neumático.

## Cabina

ROPS	SAE J1040 MAY94, ISO 3471-1994
FOPS	SAE J/ISO 3449 APR98, nivel II, ISO 3449 1992 nivel II

- La cabina y las Estructuras de Protección en Caso de Vuelcos (ROPS, Rollover Protective Structures) son estándar.
- El nivel típico de presión acústica dinámica en los oídos del operador es de 71 dB(A) cuando se utiliza la norma ISO 6396:2008 para medir el valor en una cabina cerrada.
- La medición se llevó a cabo al 70 % de la velocidad máxima del ventilador de enfriamiento del motor, con las puertas y ventanas de la cabina cerradas. La cabina se instaló correctamente y recibió el mantenimiento adecuado. El nivel acústico puede variar según las diferentes velocidades del ventilador de enfriamiento del motor.
- Hay disponible una semicabina optativa.

## Especificaciones de operación

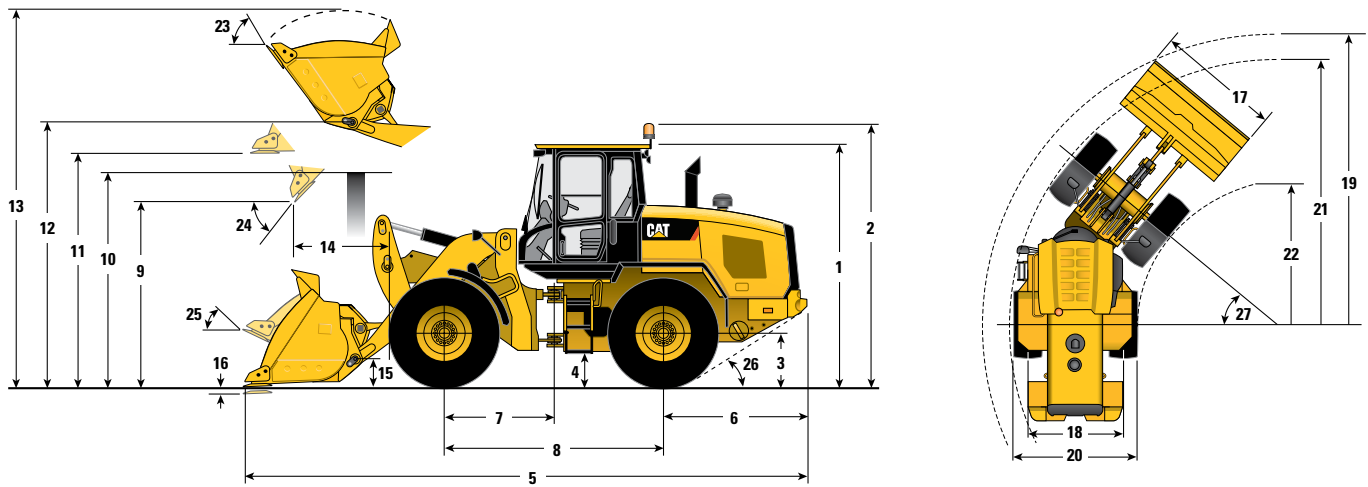
Carga límite de equilibrio: recta (ISO 14397-1)	8.732 kg	19.252 lb
Carga límite de equilibrio: giro pleno (ISO 14397-1)	7.488 kg	16.508 lb
Espacio libre: levantamiento pleno y descarga en 45 grados	2.772 mm	9' 1"
Alcance: levantamiento pleno y descarga en 45 grados	1.016 mm	3' 4"
Fuerza de desprendimiento	11.550 kg	25.464 lbf
Ángulo de articulación de la dirección (en cada dirección)	40 grados	

- Las especificaciones que se muestran son para una máquina equipada con cucharón de uso general con pasador de 1,9 m<sup>3</sup> (2,5 yd<sup>3</sup>), cuchilla empennada, contrapesos optativos, operador de 80 kg (176 lb) y neumáticos 17.5-25 16PR HRL.

## Ejes

Delantero	Fijo
	Diferencial abierto (estándar)
	Diferencial de traba (optativo)
Trasera	Oscilación de ±11 grados
	Diferencial abierto (estándar)
	Diferencial de patinaje limitado (optativo)

**Dimensiones** (Todas las dimensiones son aproximadas. Las dimensiones varían según la elección del cucharón y los neumáticos.)



Levantamiento estándar			
** 1	Altura: suelo hasta la cabina	3.255 mm	10' 8"
** 2	Altura: suelo hasta la baliza	3.584 mm	11' 9"
** 3	Altura: suelo hasta el centro del eje	600 mm	1' 11"
** 4	Altura: espacio libre sobre el suelo	312 mm	1' 0"
* 5	Longitud: total	7.440 mm	24' 4"
6	Longitud: eje trasero hasta el parachoques	1.986 mm	6' 6"
7	Longitud: enganche hasta el eje frontal	1.500 mm	4' 11"
8	Longitud: distancia entre ejes	3.000 mm	9' 10"
* 9	Espacio libre: cucharón a 45 grados	2.772 mm	9' 1"
** 10	Espacio libre: altura sobre la carga	3.223 mm	10' 6"
** 11	Espacio libre: cucharón nivelado	3.441 mm	11' 3"
** 12	Altura: pasador del cucharón	3.768 mm	12' 4"
** 13	Altura: total	4.912 mm	16' 1"
* 14	Alcance: cucharón a 45 grados	1.016 mm	3' 4"
15	Altura de acarreo: pasador del cucharón	458 mm	1' 6"
** 16	Profundidad de excavación	185 mm	7,3"
17	Ancho: cucharón	2.550 mm	8' 4"
18	Ancho: centro de rodadura	1.930 mm	6' 3"
19	Radio de giro: sobre el cucharón	5.920 mm	19' 5"
20	Ancho: sobre los neumáticos	2.475 mm	8' 1"
21	Radio de giro: fuera de los neumáticos	5.359 mm	17' 6"
22	Radio de giro: dentro de los neumáticos	2.934 mm	9' 7"
23	Ángulo de la rejilla a levantamiento completo	53 grados	
24	Ángulo de descarga a levantamiento completo	50 grados	
25	Ángulo de la rejilla durante el acarreo	43 grados	
26	Ángulo de salida	33 grados	
27	Ángulo de articulación	40 grados	
	Peso en orden de trabajo	11.550 kg	25.464 lb

\*Varía con el cucharón.

\*\*Varía con el neumático.

Las especificaciones que se incluyen son para una máquina configurada con cucharón de uso general con pasador de 1,9 m<sup>3</sup> (2,5 yd<sup>3</sup>), cuchilla empernada, contrapesos optativos, operador de 80 kg (176 lb) y neumáticos 17.5-25 16PR HRL.

# Cargador de Ruedas 924K

---

Para obtener más información sobre los productos Cat, los servicios de los distribuidores y las soluciones de la industria, visite nuestro sitio web [www.cat.com](http://www.cat.com)

© 2013 Caterpillar Inc.  
Todos los derechos reservados.  
Impreso en EE.UU.

Los materiales y las especificaciones están sujetos a cambio sin previo aviso. Las máquinas que aparecen en las fotografías pueden incluir equipos adicionales. Consulte a su distribuidor Cat para conocer las opciones disponibles.

CAT, CATERPILLAR, SAFETY.CAT.COM, sus respectivos logotipos, el color "Caterpillar Yellow" y la imagen comercial de "Power Edge", así como la identidad corporativa y de producto utilizadas en la presente, son marcas registradas de Caterpillar y no pueden utilizarse sin autorización.

ASHQ7031 (04-13)  
(Traducción: 05-13)  
(LRC)

